

Mission: l'impresa si propone al mercato con soluzioni costruttive alternative, con prestazioni tecnologiche ai massimi livelli, materiali innovativi, basso impatto ambientale e a costi competitivi.

L'Impresa a partire dal 2005 ci concentra su un'idea di un nuovo tipo di muratura chiamato "di tamponamento", studiando un nuovo tipo di struttura e di miscela dell'impasto. Il progetto viene sviluppato e nel 2008 viene fatto testare da un ente certificatore. Il primo edificio costruito con muratura "di tamponamento" da ottimi risultati: questo infatti rientra nella classe energetica A, senza l'utilizzo di alcuna tecnologia di recupero energetico, termo solare o fotovoltaico.

Nello stesso anno viene depositato il brevetto.

PREFABBRICATI



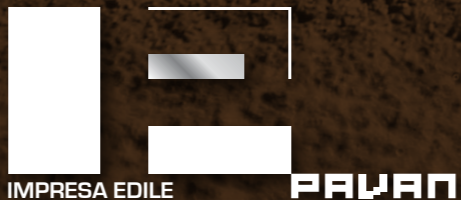
PAVAN

La tradizione continua
anche con le nuove
generazioni



1948

2016



IMPRESA EDILE PAVAN

di Pavan Silvano e Roberto snc

Via Callaltelle, 7 - 31040 Salgareda (TV)
Tel. 0422 807156 - Fax 0422 808682
Cell. Silvano 348 4081691 - Cell. Roberto 348 4081690
info@costruzionipavan.com - www.costruzionipavan.com



Dopo 50 anni di edilizia tradizionale Vi presentiamo il nostro
PREFABBRICATO IN TERMO CL

PREFABBRICATI



PAVAN

Il passato vive nel presente...
... e nel futuro

**LA PRIMA CASA IN PREFABBRICATO COSTRUITA
SENZA L'UTILIZZO DI NESSUN ISOLANTE AGGIUNTIVO**



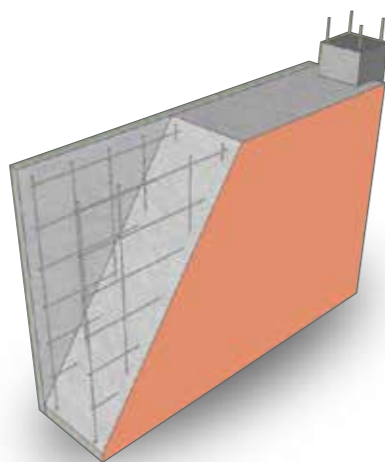
L'Impresa Edile Pavan è stata fondata da Dino negli anni '50. La passione per la costruzione è stata trasmessa poi alle generazioni successive e l'impresa ha continuato a crescere e svilupparsi prima con i figli Roberto e Silvano e con il nipote Marco. Competenza e professionalità, tradizione e innovazione hanno negli anni contraddistinto l'impresa, che si occupa di costruzione di diverse tipologie: edilizia residenziale, industriale, pubblica.



LA MURATURA TERMO CL



La muratura “di tamponamento” in Termo CL ha uno spessore di 50 cm ed è composta da due strati: il primo di 7 cm in calcestruzzo e i rimanenti 43 cm in Termo CL. I due materiali vengono colati in stampi, quasi contemporaneamente, così facendo si uniscono in modo permanente. Nei due strati, durante la produzione, viene inserita una doppia rete di metallo che garantisce una maggiore resistenza alla stessa. Le pareti in Termo CL così finite, oltre ad essere delle pareti di tamponamento, fungono anche da casseri per la struttura portante: durante il montaggio, quando le pareti vengono accostate tra di loro si crea un vuoto, dove successivamente viene colato il pilastro portante in calcestruzzo. Esso funge oltre che da pilastro portante della struttura, anche da ancoraggio per le pareti. Non vengono utilizzati, bulloni, tasselli, viti, ma solo calcestruzzo per unire definitivamente e solidamente, tutte le parti della struttura prefabbricata.



LE COSTRUZIONI IN TERMO CL PREFABBRICATI



CARATTERISTICHE TECNICHE

Risultati Termo CL

Conduttanza termica	1,05 W/m ² K	Conduttività termica “λ”	0,101 w/mK
Resistenza termica “R”	0,949 m ² K/W	Massa volumica Termo CL	342 kg/m ³

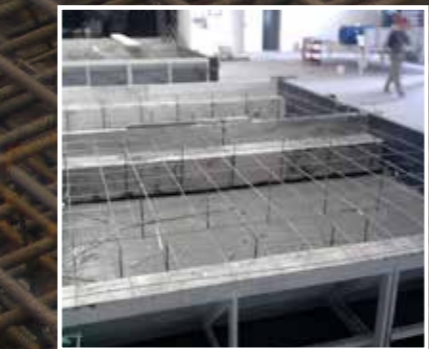
Risultati Parete completa

Trasmittanza termica della parte di parete a strati omogenei “U _{P,omo} ”	0,2473 W/(m ² •K)		
Trasmittanza termica lineare	Cordolo “Ψ _{cordolo} ”	0,0668 W/(m•K)	
	Clonne “Ψ _{colonna} ”	0,0783 W/(m•K)	
Trasmittanza termica puntuale “χ”	0,0123 W/K		



VANTAGGI

- Costruzione antisismica
- Risparmio del 30% sulla costruzione tradizionale
- Limitazione di manodopera specializzata in carpenteria, legatura ferro, assistenza al getto, muratura, intonacatura
- Riduzione dei tempi di realizzazione fino al 30%
- Basso impatto ambientale
- Ecosostenibilità, grazie al riutilizzo dei materiali
- Massima versatilità, possiamo costruire ogni tipo di costruzione, non abbiamo modelli standard
- Costi certi
- Tecnici esperti che vi guideranno nel vostro percorso



IMPIANTISTICA



In fase di costruzione delle pareti viene predisposto l'impianto elettrico ed idraulico evitando la fase di scanalatura per un successivo inserimento di cavi e tubi. Questo con ulteriore risparmio in tempi, costi e lavori.

